

# PLANEAMENTO ESTRATÉGICO

Mestrado em Ordenamento do Território e Urbanismo

## METODOLOGIAS DE AVALIAÇÃO DE PROGRAMAS E POLÍTICAS DE DESENVOLVIMENTO

Mestrado de Geografia Humana - Globalização, Sociedade e Território

# Vilamoura

Paulo Reis  
3 de maio de 2019



# dia do sol

3 de maio de 2019

1. VILAMOURA
2. A INFRAMOURA
3. SAZONALIDADE
4. PLANO ESTRATÉGICO
5. ÁGUA
6. ENERGIA
7. RESÍDUOS E LIMPEZA URBANA
8. MOBILIDADE
  - i. ESPAÇO PÚBLICO E PEÃO*
  - ii. BICICLETA*
  - iii. GESTÃO DE TRÁFEGO*
  - iv. MOBILIDADE ELÉTRICA*
9. PROJETOS FUTUROS
10. NOTA FINAL
11. DEBATE
12. VISITA DE CAMPO

45min

15min

30-60min

# VILAMOURA



## RUÍNAS CERRO DA VILA

Presença do Império Romano no século I d.C





...VILAMOURA

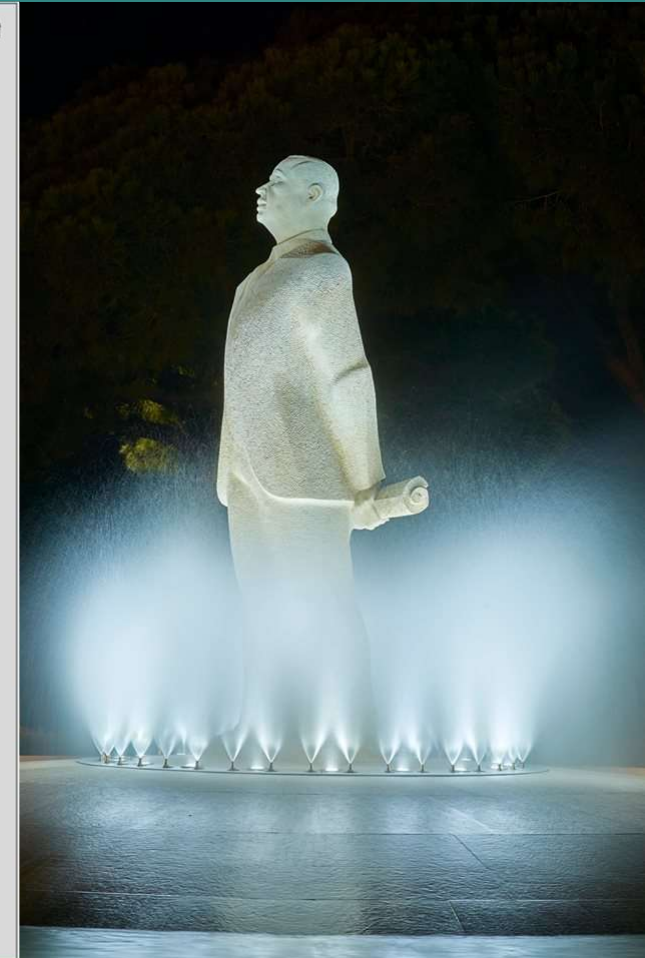
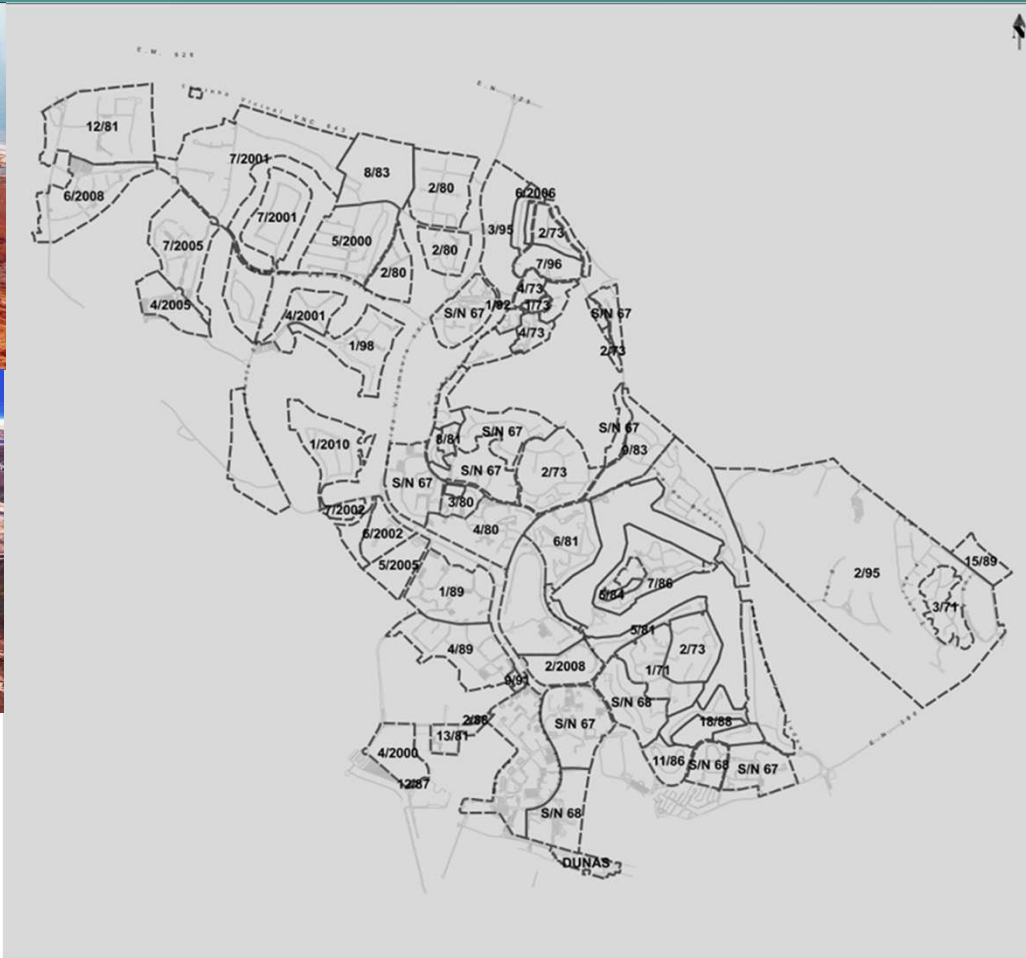


Quinta do Morgado de Quarteira, 1960

# ...VILAMOURA



...evolução





...VILAMOURA



# INFRAMOURA ?



## ...INFRAMOURA

**REDE VIÁRIA**

**PUBLICIDADE E  
OCUPAÇÃO DE  
VIA PÚBLICA**

**PROMOÇÃO E APOIO  
CULTURAL,  
DESPORTIVA,  
LAZER, ANIMAÇÃO  
SOCIOCULTURAL**

**ILUMINAÇÃO  
PÚBLICA**

**PROJETO**

**ESPAÇOS  
VERDES**

**REQUALIFICAÇÃO  
URBANA**

**RESÍDUOS  
SÓLIDOS  
URBANOS**

**SINALIZAÇÃO E  
SINALÉTICA**

**MOBILIDADE E  
TRÂNSITO**

**PUBLIC BIKES**

**DISTRIBUIÇÃO  
DE ÁGUA**

**LIMPEZA  
URBANA**

**EQUIPAMENTOS  
URBANOS**

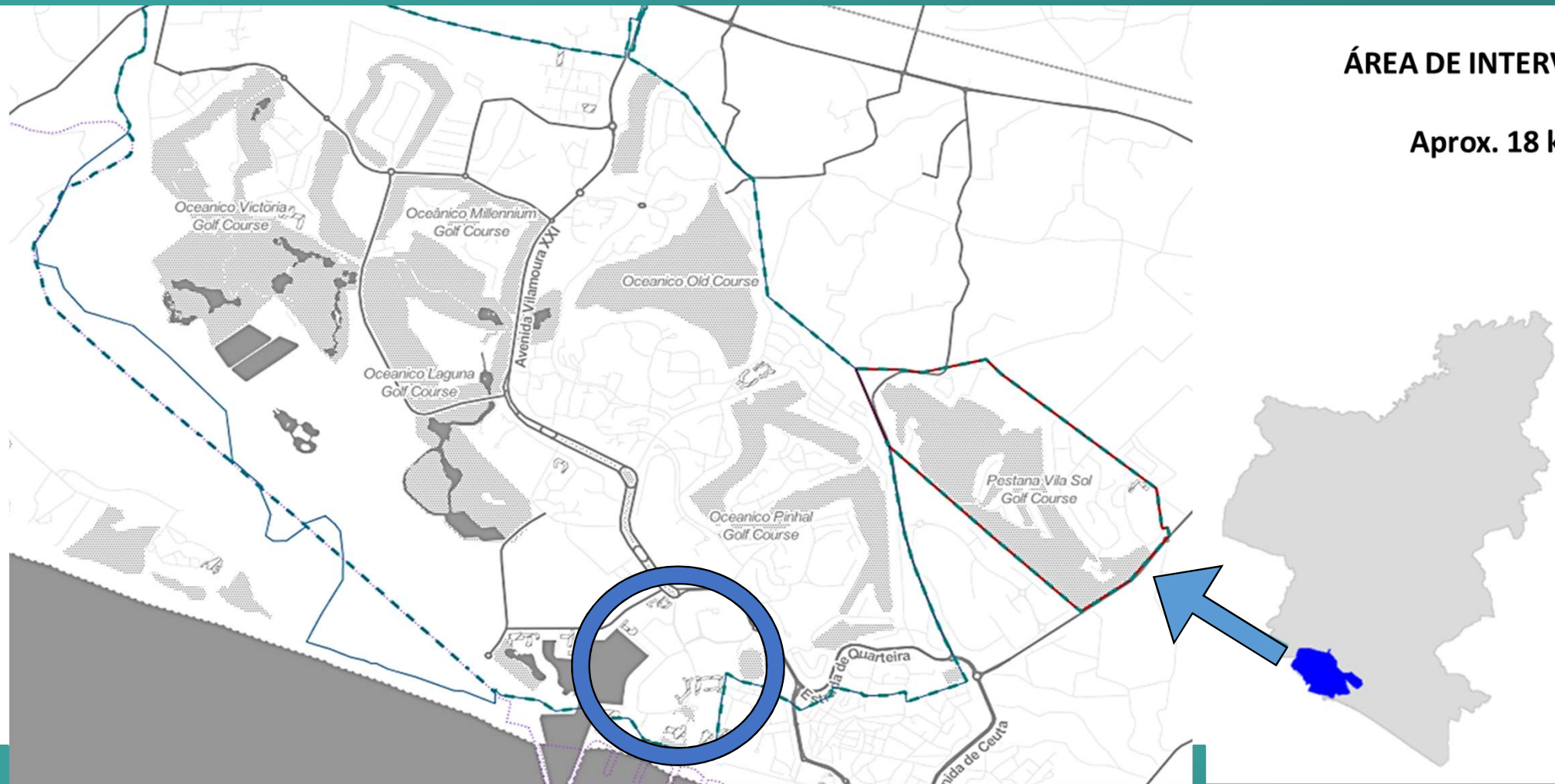
**SANEAMENTO**

Com capital social partilhado entre a Câmara Municipal de Loulé, que detém a maioria, e a Lusotur, a delegação de competências foi efetuada em dezembro de 2006, nos termos da Lei 58/98, de 18 de agosto e da Lei 169/99, de 18 de setembro.

## ...INFRAMOURA

ÁREA DE INTERVENÇÃO

Aprox. 18 km<sup>2</sup>



# SAZONALIDADE

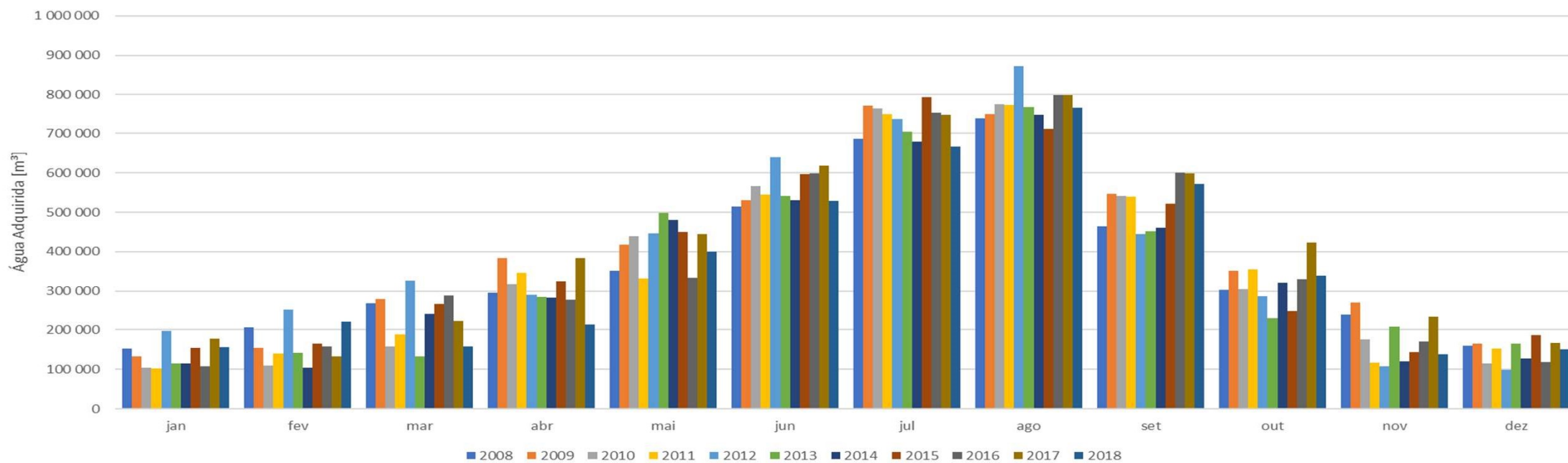


SAÚDE

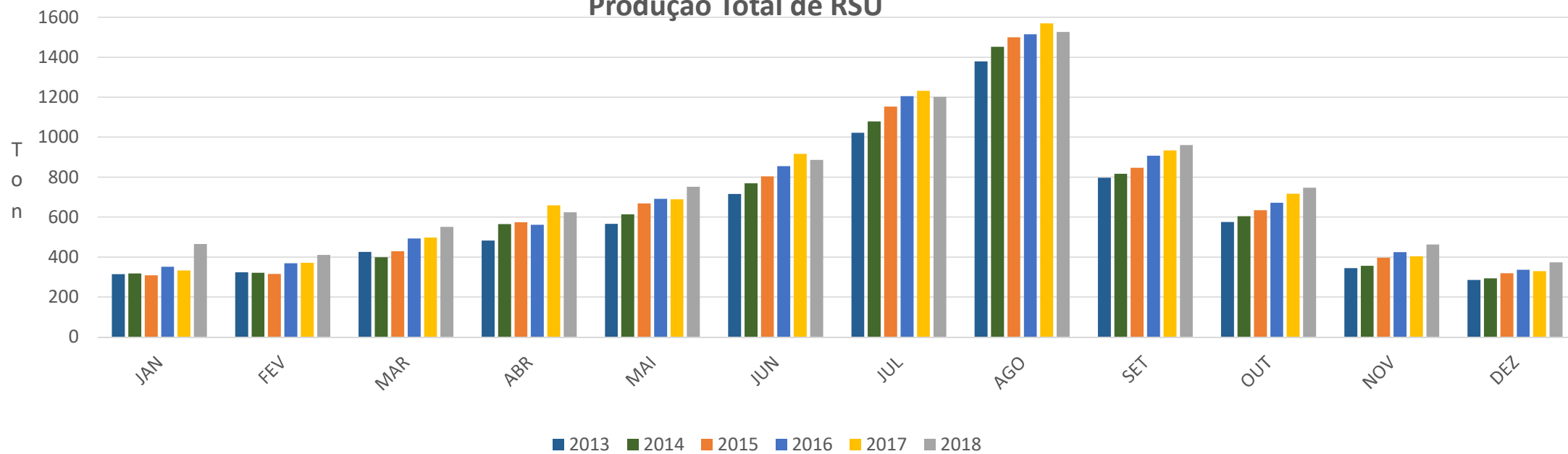
## No Verão a população algarvia triplica e quem quer rapidez na saúde tem que pagar

IDÁLIO REVEZ e ANA HENRIQUES · 3 de Agosto de 2010, 8:13

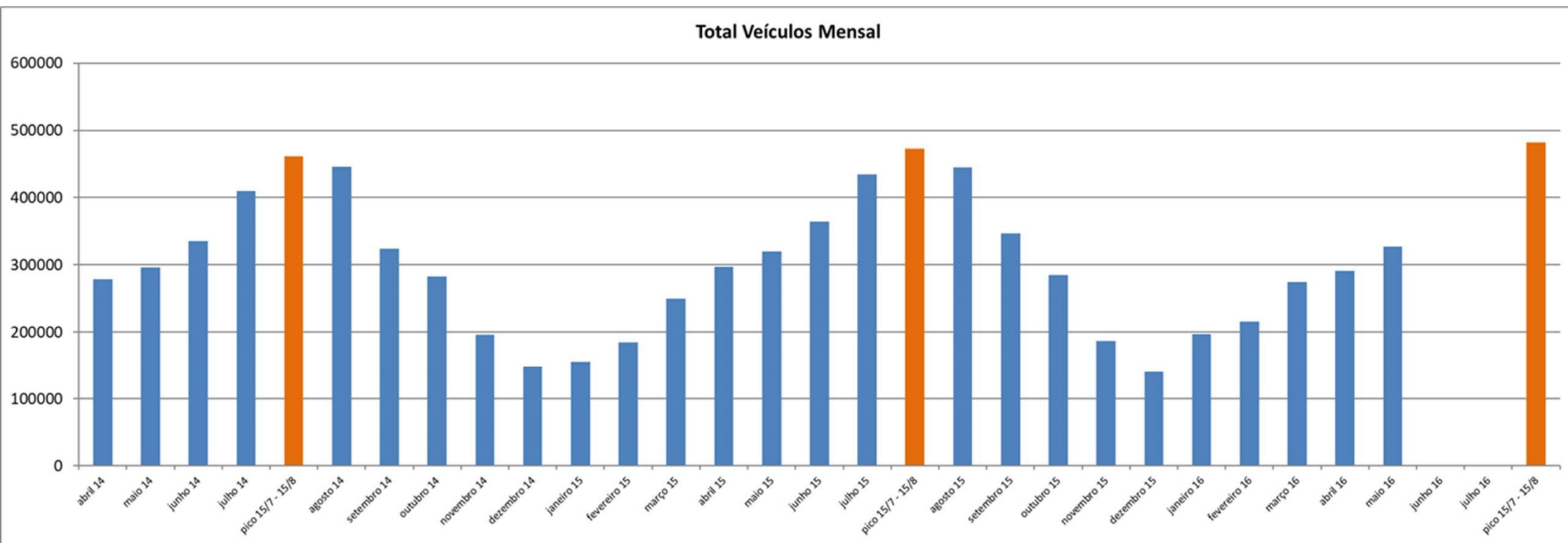
## AQUISIÇÃO DE ÁGUA



## Produção Total de RSU

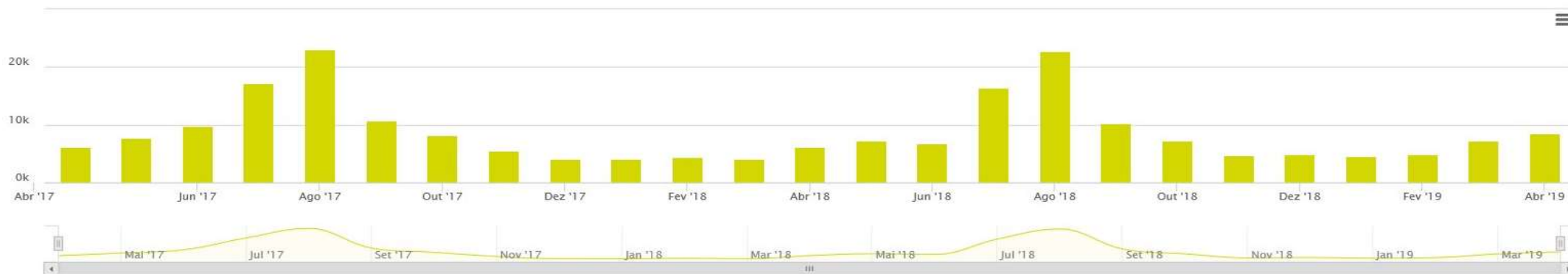


# ....SAZONALIDADE



# ....SAZONALIDADE

## Contagem de bicicletas/ mês [Av. J. Meireles]

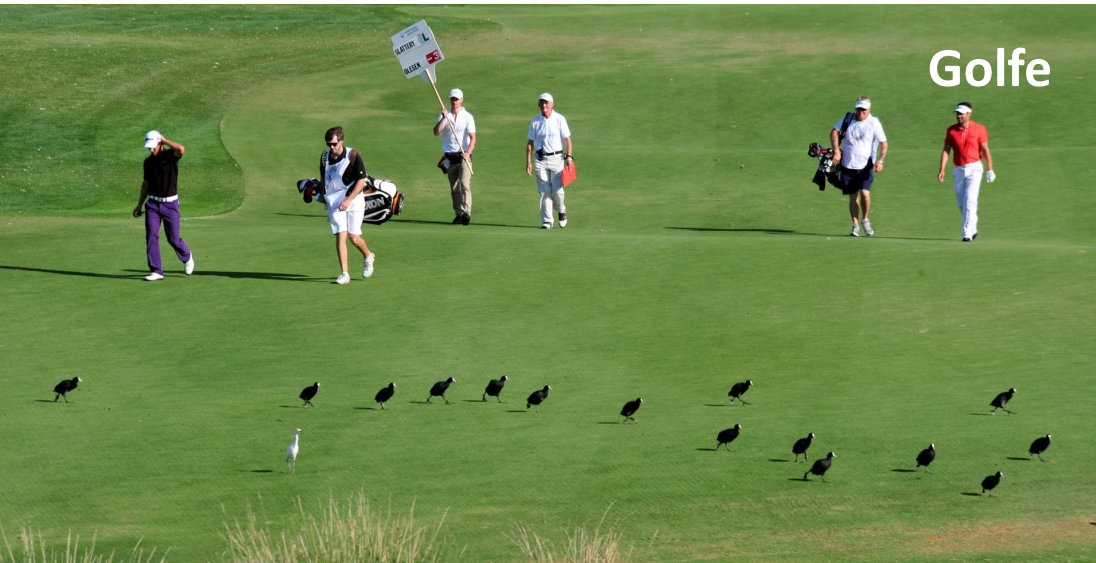


## Contagem de peões/ mês [Av. Marina – dto.]



# PLANO ESTRATÉGICO





Golfe



Praia



Marina



Espaço Público

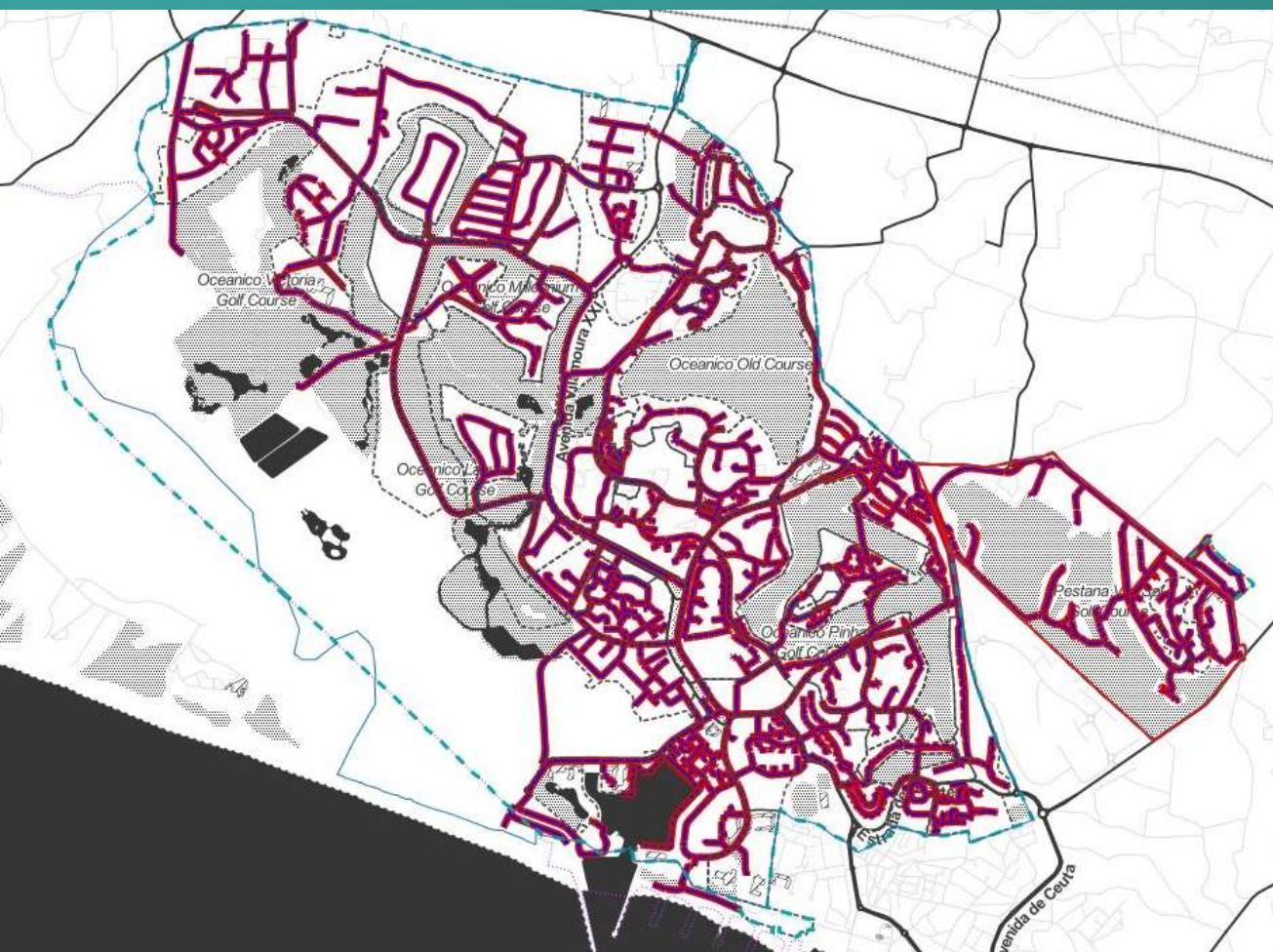




Eixo Estratégico	Eixo de Ação
Ambiente	<ul style="list-style-type: none"> <li>• Águas</li> <li>• Resíduos</li> <li>• Eficiência energética</li> <li>• Ruído e qualidade ar</li> <li>• Áreas verdes e biodiversidade</li> </ul>
Inovação	<ul style="list-style-type: none"> <li>• Sistemas de apoio à gestão</li> <li>• Sistemas de gestão inteligente de tráfego</li> <li>• Telegestão e telemetria</li> <li>• Tecnologias</li> <li>• Conceção e desenvolvimento de novos projetos</li> </ul>
Gestão do espaço público	<ul style="list-style-type: none"> <li>• Ordenamento da ocupação do espaço público</li> <li>• Acessibilidade</li> <li>• Sinalética e sinalização</li> <li>• Atividade publicitária</li> <li>• Relação entre loteador e autoridade licenciadora</li> </ul>
Mobilidade	<ul style="list-style-type: none"> <li>• Sistema de bicicletas de uso partilhado</li> <li>• Gestão de tráfego</li> <li>• Mobilidade suave (pedonal e ciclável)</li> <li>• Mobilidade elétrica</li> <li>• Integração modal</li> </ul>
Infraestruturas	<ul style="list-style-type: none"> <li>• Rede água</li> <li>• Rede águas residuais</li> <li>• Rede viária e estacionamento</li> <li>• Reabilitação e requalificação urbana</li> <li>• Rede de ciclovias e percursos pedonais</li> </ul>
Recursos organizacionais	<ul style="list-style-type: none"> <li>• Pessoas</li> <li>• Património</li> <li>• Clima organizacional</li> <li>• Comunicação</li> <li>• Gestão financeira</li> </ul>



# ÁGUA



## SISTEMA DE ABASTECIMENTO

- 3 Pontos de entrega de água
- 5 Reservatórios
- 8 Estações Elevatórias
- 130 km de condutas
- 16.349 contratos

## GESTÃO DA ÁGUA



## Água não Faturada [15% em 2018]

Qualidade de serviço boa ANF<20%

**Perdas Reais**

**Perdas Aparentes**

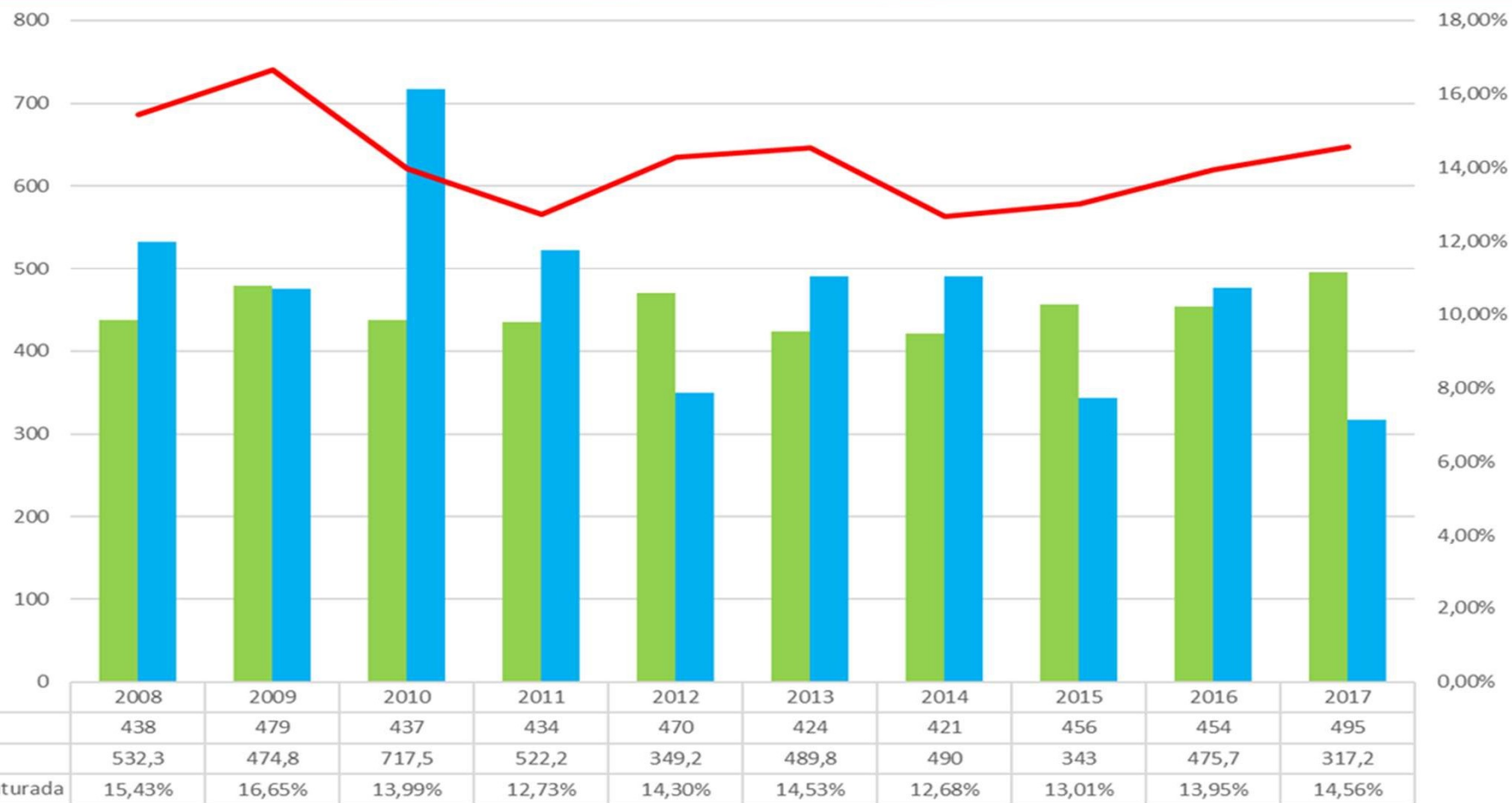
Fugas

Roturas

Erros de  
medição

Ligações  
ilícitas

# ...ÁGUA







## REGA DE ESPAÇOS VERDES

Cerca de 50 hectares de área ajardinada

25% da área regada com água não potável

*Captação subterrânea de água e aproveitamento de níveis freáticos*





## REGA DE ESPAÇOS VERDES

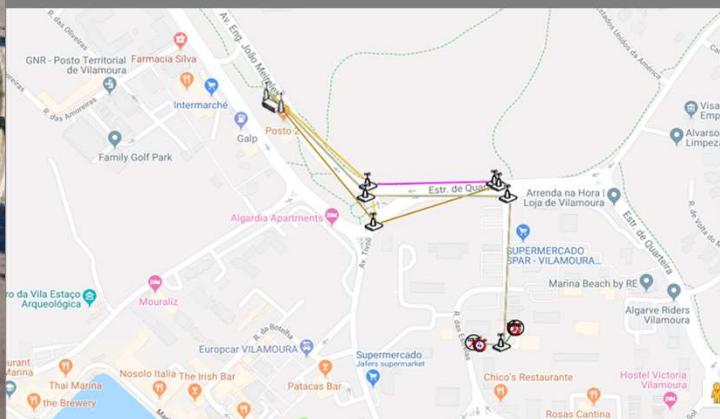
Eficiência no consumo de água

Incorporação de inertes

Uso de plantas autóctonas

Colocação de sistema de rega gota-a-gota

## Telegestão





...ÁGUA



**GOTA A GOTA,**  
VAMOS TER UM PINGO  
DE **CONSCIÊNCIA!**





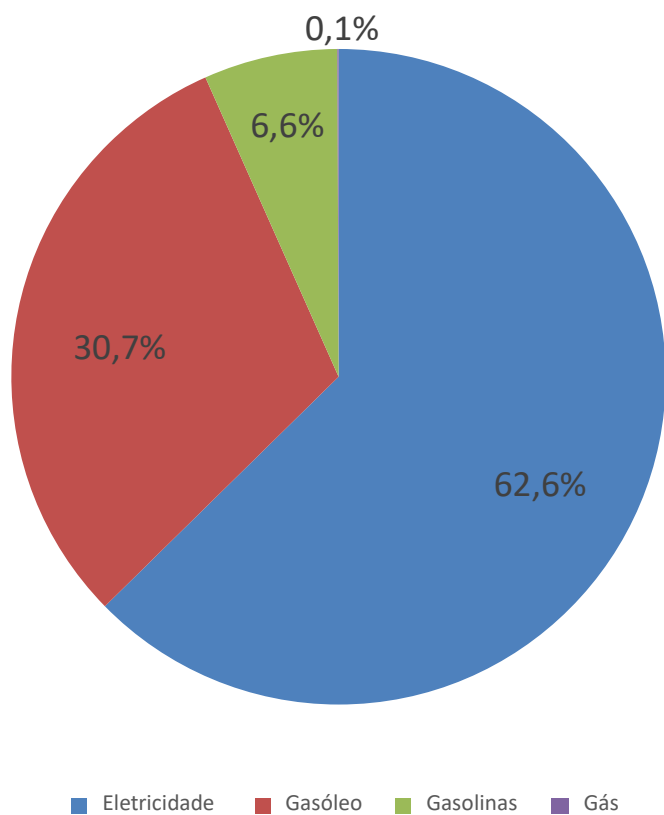
# ENERGIA

# ....ENERGIA



Forma de Energia	MATRIZ CARBÓNICA DA EMPRESA			Intensidade Carbónica (tonCO2/tep)
	Utilizações	Energia Primária (tep)	Emissões CO2 (t)	
Eletricidade	Edifício Sede	12,4	27,0	2,51
	Estações Elevatórias	109,6	239,5	
	Estaleiro Oficinas	6,6	14,5	
	Viveiros	0,8	1,7	
	Muppies/Estações Bicicletas/Semáforos /Iluminação Decorativa	20,4	44,5	
Gasóleo	Viaturas	51,5	159,5	
	Equipamentos	21,8	67,6	
Gasolinas	Viaturas	3,0	8,8	
	Equipamentos	12,8	36,9	
Gás Propano	Edifícios	0,1	0,3	
Outra (Gás Butano)	Edifícios	0,1	0,1	
TOTAL	-	238,9	600,5	2,51

## Consumo Energia Primária



Eficiência Energética



Energias Renováveis



Mobilidade e Frota



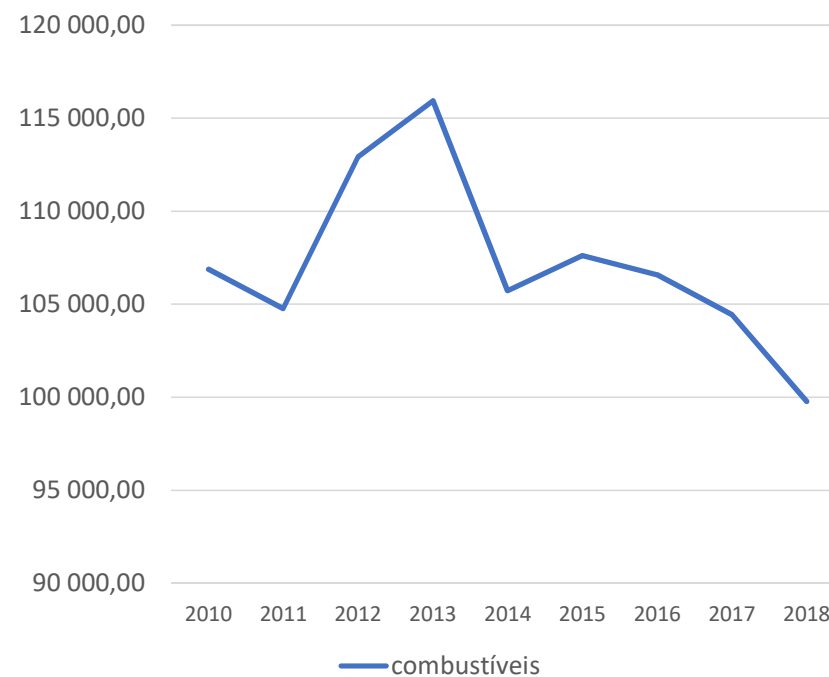
Formação e Sensibilização



## ....ENERGIA



CONSUMO COMBUSTÍVEIS (litros)





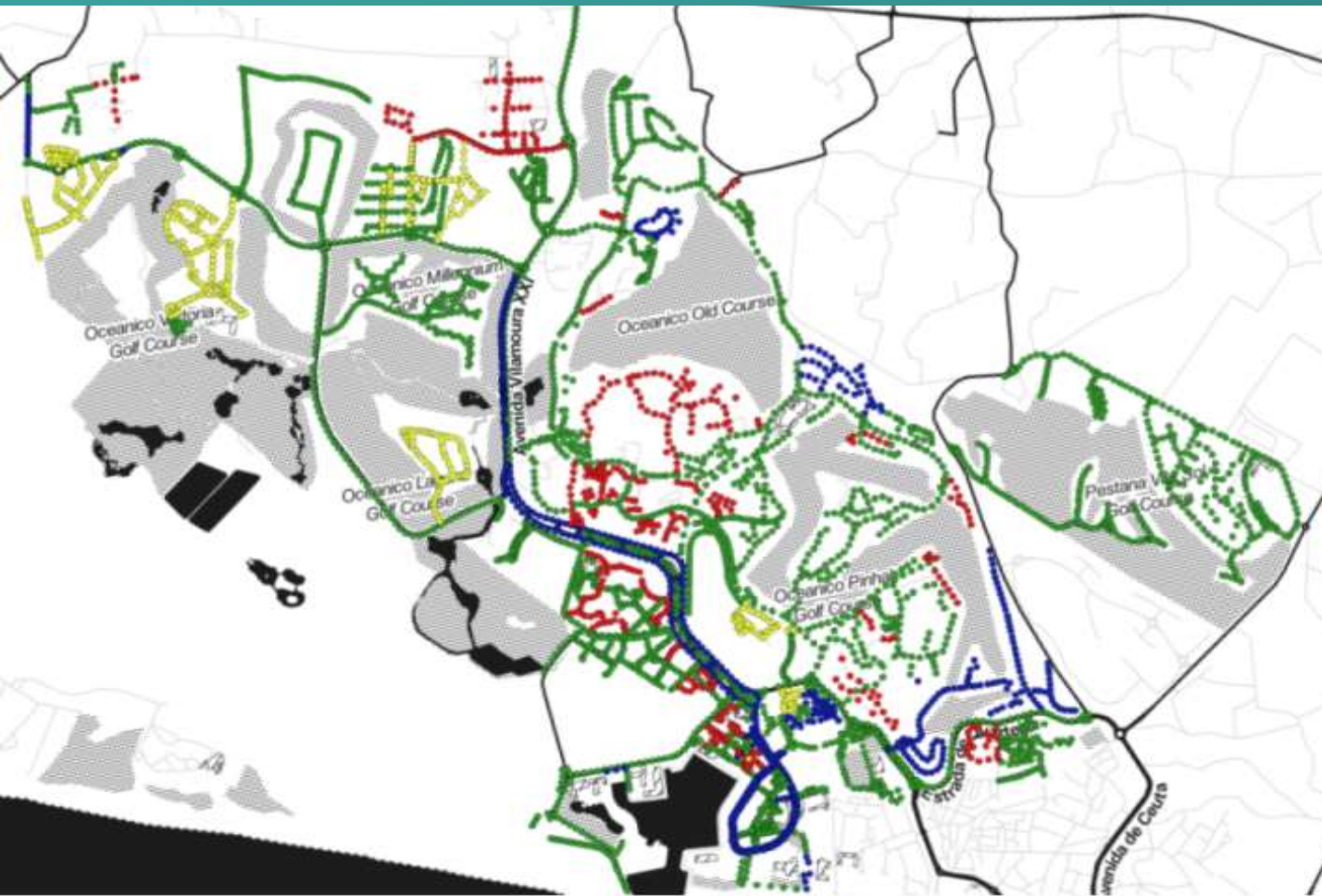
# PLANO DE DESCARBONIZAÇÃO

2018-2028

Redução de 149 ton de CO<sub>2</sub>,eq  
30% das emissões totais de 2017



....ENERGIA



## ILUMINAÇÃO PÚBLICA

**Mercúrio:** 481

**Vapor de Sódio:** 2.704

**Iodetos metálicos:** 502

**LED** – 796

**Total:** 4483



## ILUMINAÇÃO PÚBLICA

- 355 luminárias LED (economia a 10 anos estimada em 422 mil euros e uma poupança energética global próxima dos 75%)

Estudo efetuado entre 2015/2016





Painel de Instrumentos

CONFIGURATION

Sensor control

Dimming profiles

## Relatório de Energia Consumos de Energia e Poupanças

Painel de Instrumentos • Relatório de Energia



INTERVALOS DE TEMPO

Últimos 30 dias



# RESÍDUOS E LIMPEZA URBANA

# ....RESÍDUOS



## Perfil do Sistema de Recolha de RU

<b>N.º de pontos de deposição</b>	508
<b>N.º de contentores instalados</b>	463
<b>Tipologia de contentorização</b>	Contentores de superfície (800L / 1100L) Contentores particulares (80L a 220L) Contentores semi enterrados (3000L /5000L) Contentores enterrados (3000L)
<b>Esquemas de recolha utilizados</b>	Recolha urbana, recolha porta a porta, recolha a grandes produtores e PROU
<b>Volume anual de resíduos recolhidos</b>	12 450 ton
<b>Capacidade volumétrica instalada</b>	937 m <sup>3</sup>
<b>N.º de “fileiras” recolhidas (tipologias de resíduos recolhidos seletivamente)</b>	34
<b>N.º ecopontos</b>	151



## ....LIMPEZA URBANA



**Ajude-nos a  
manter Vilamoura  
mais limpa**

Help us keep Vilamoura clean





# ....RESÍDUOS





## ....LIMPEZA URBANA



# MOBILIDADE



**If you plan cities for cars and traffic, you get cars and traffic.  
If you plan for people and places, you get people and places.**

*Fred Kent [Project for Public Spaces]*

**You can't spell Carbon without "Car"**

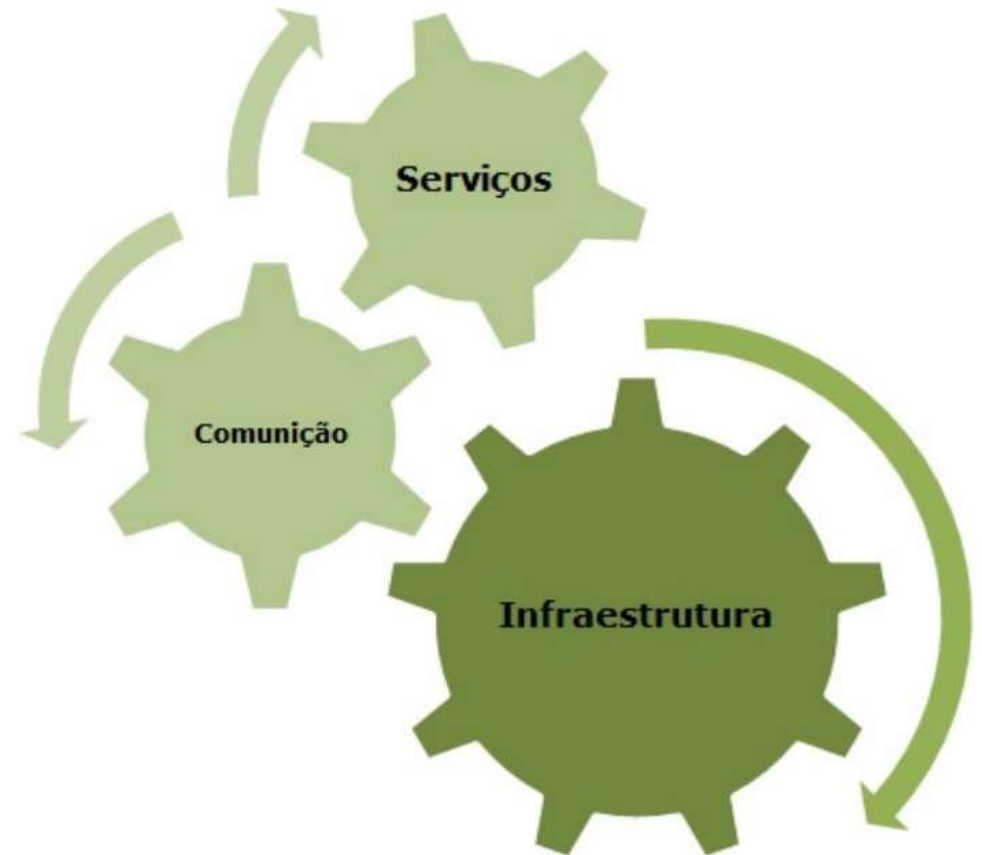
Walkable city, Jeff Speck, 2012

**Devolução da Cidade ao Peão**

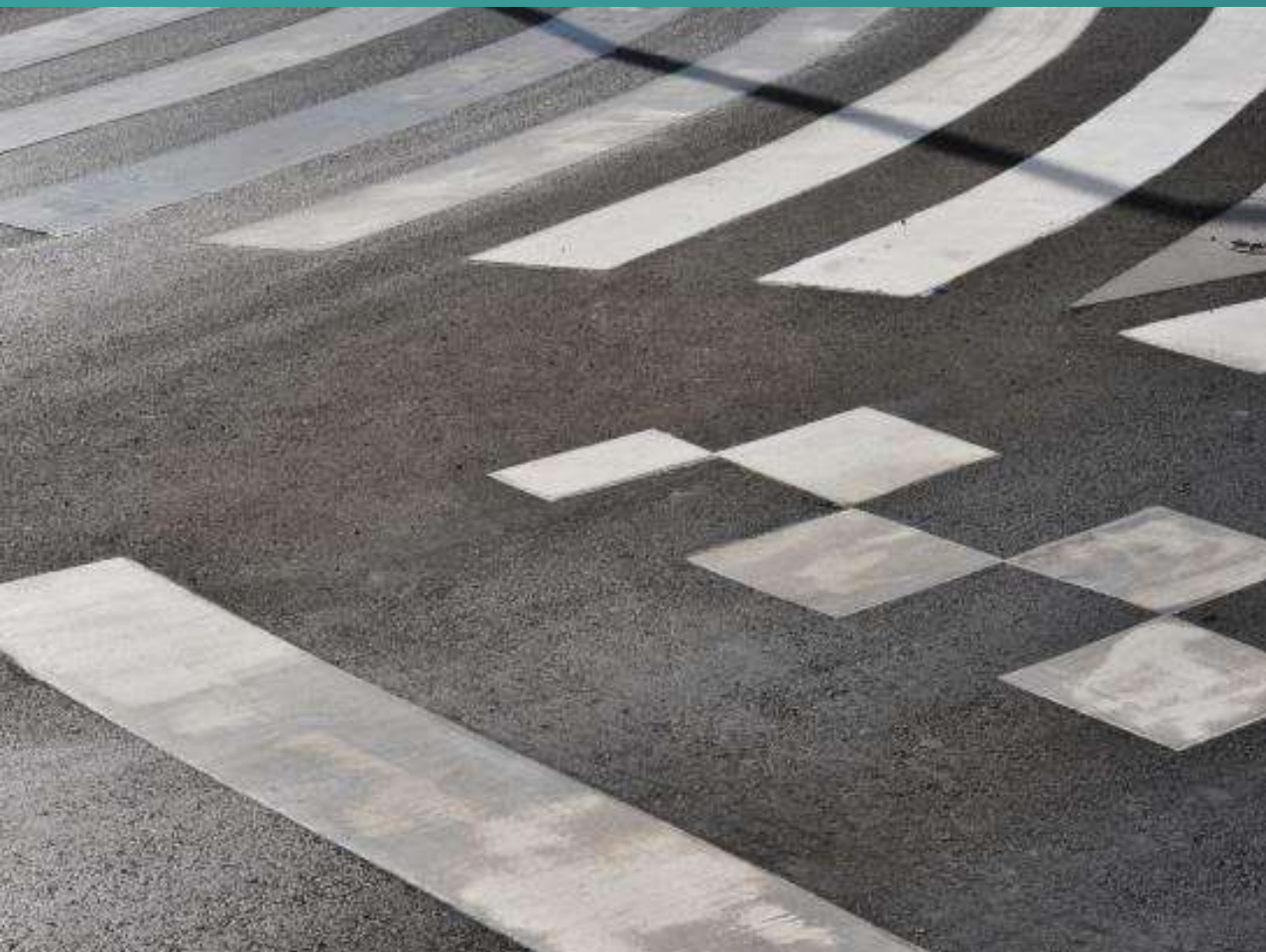
**Promoção do uso da Bicicleta**

**Penalização dos modos poluentes**

**Promoção da Mobilidade elétrica**



## ... Infraestrutura / sustentabilidade



### Reciclagem de pneus em fim de vida:

Pavimentados cerca de 5km de arruamentos, considerando misturas betuminosas com a incorporação de betumes modificados com borracha reciclada.



# PEÃO E ESPAÇO PÚBLICO

...PEÃO E ESPAÇO PÚBLICO

## INFRAESTRUTURA VERDE



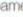


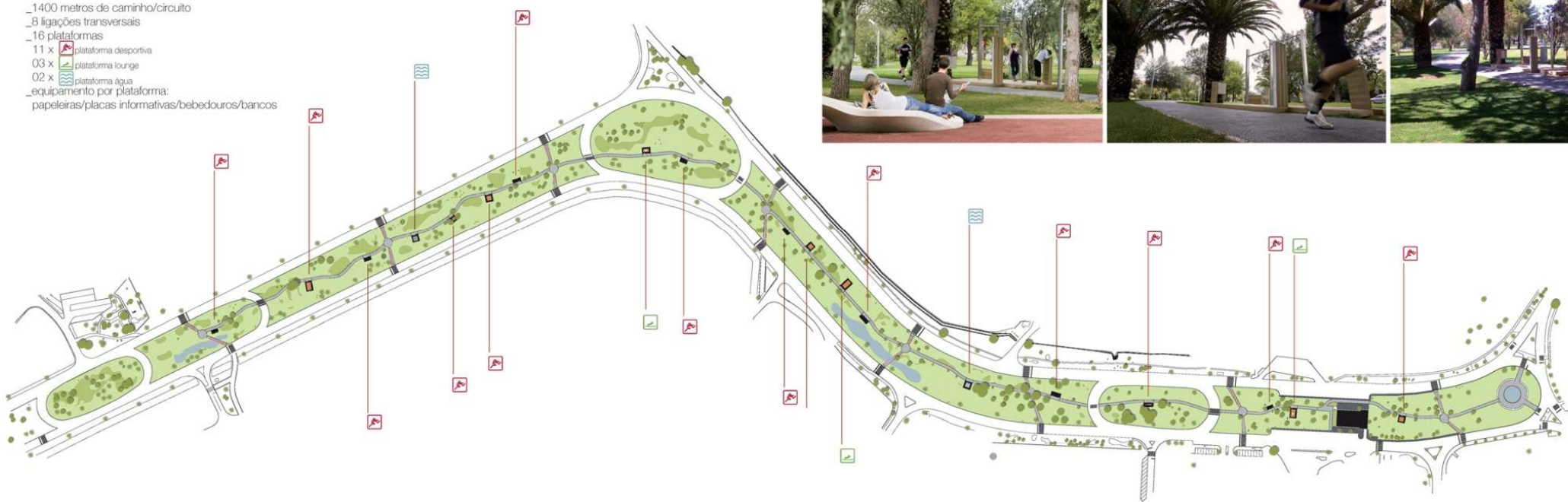
- Cerca de 50 hectares de área verde





PROGRAMA

- \_1400 metros de caminho/circuito
- \_8 ligações transversais
- \_16 plataformas
- 11 x  plataforma desportiva
- 03 x  plataforma lounge
- 02 x  plataforma água
- \_equipamento por plataforma:  
papeleiras/placas informativas/bebedouros/bancos



...ZONA VERDE EQUIPADA





**SEGUROS  
INCLUSIVOS  
CONFORTÁVEIS  
INTERESSANTES**

Walkable city, Jeff Speck, 2012





# O PEÃO E O ESPAÇO PÚBLICO



...SEGURO



# O PEÃO E O ESPAÇO PÚBLICO



...INCLUSIVO



# O PEÃO E O ESPAÇO PÚBLICO



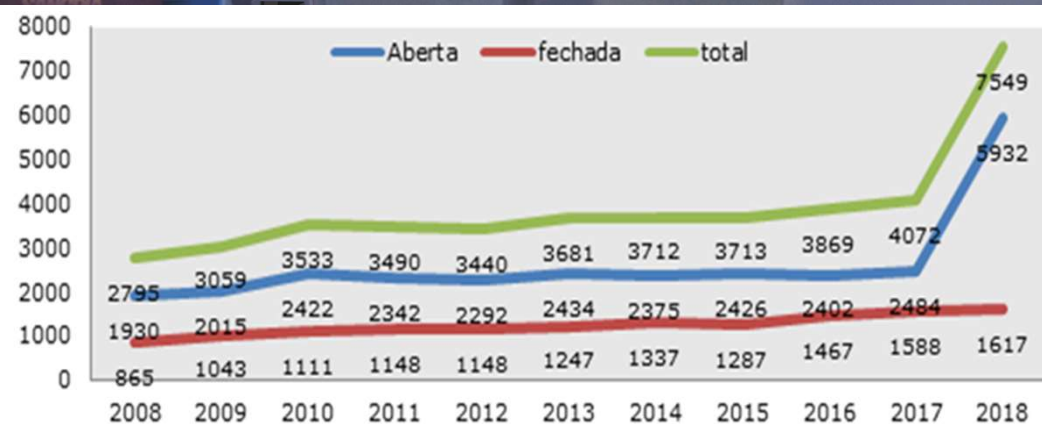
...CONFORTÁVEL



# O PEÃO E O ESPAÇO PÚBLICO

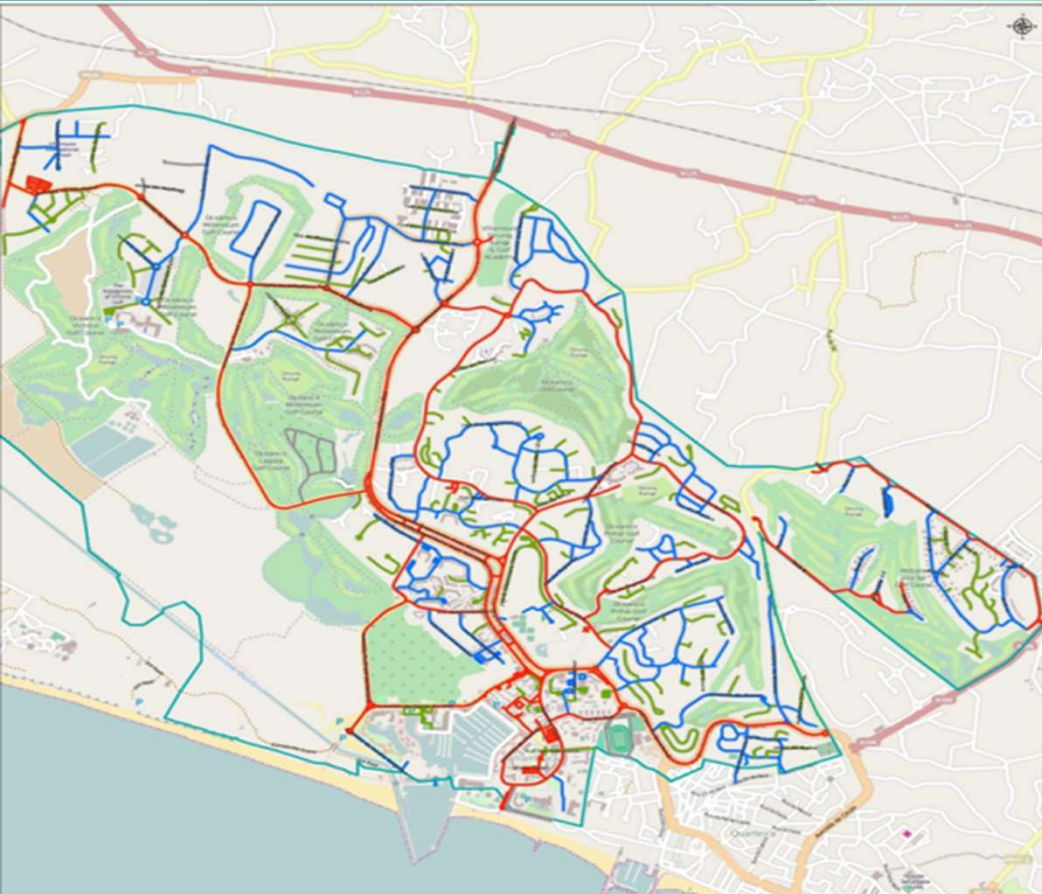
## Ocupação do Espaço Público

Área total licenciada por ano [m<sup>2</sup>]



...INTERESSANTE

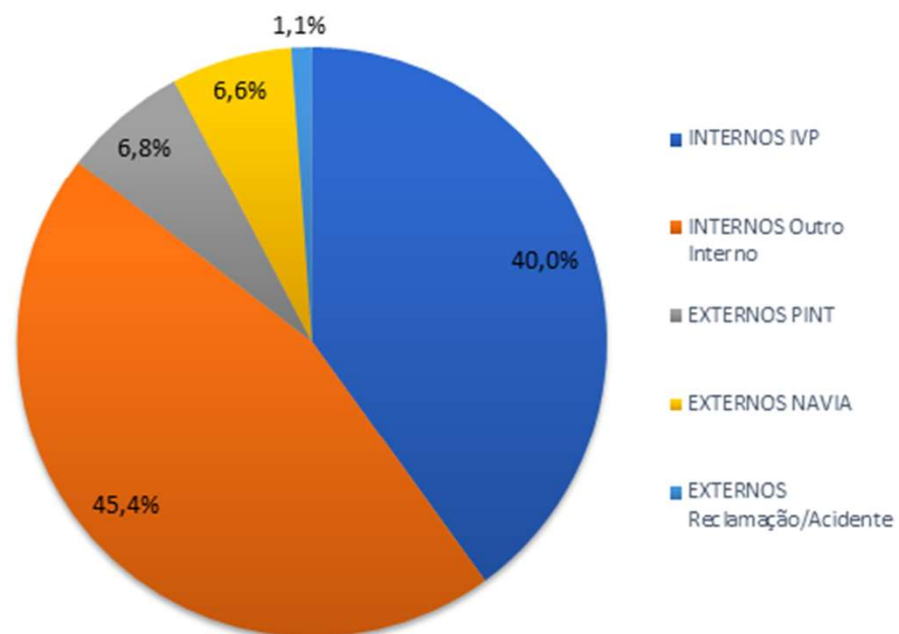
## ESPAÇO PÚBLICO / MANUTENÇÃO



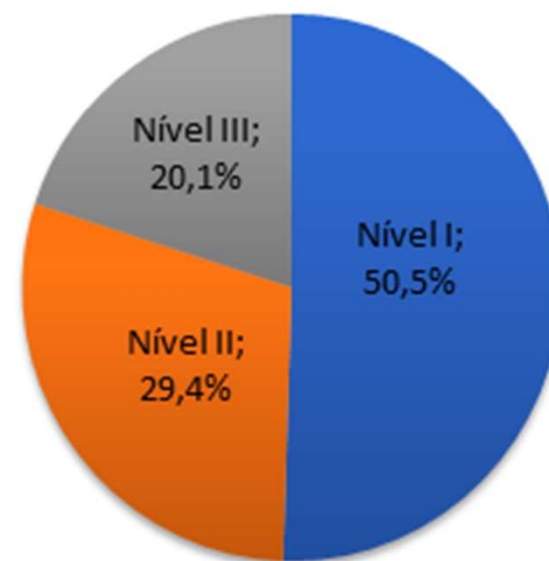


# ESPAÇO PÚBLICO / MANUTENÇÃO

## Ordens de Serviço por Tipologias de Entrada

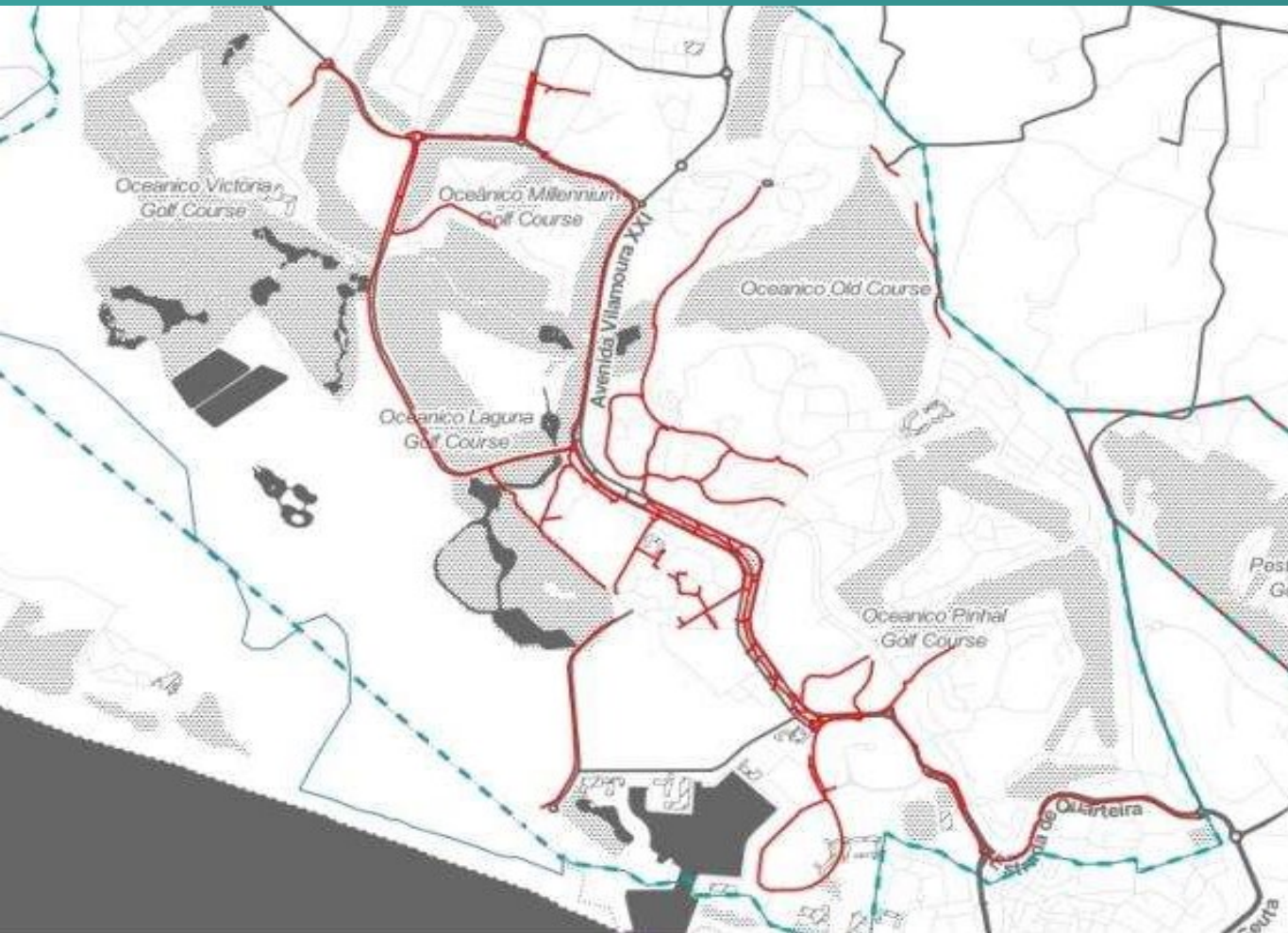


## Ordens de Serviço por Hierarquia de Vias



# BICICLETA

## ...BICICLETA / REDE CICLÁVEL



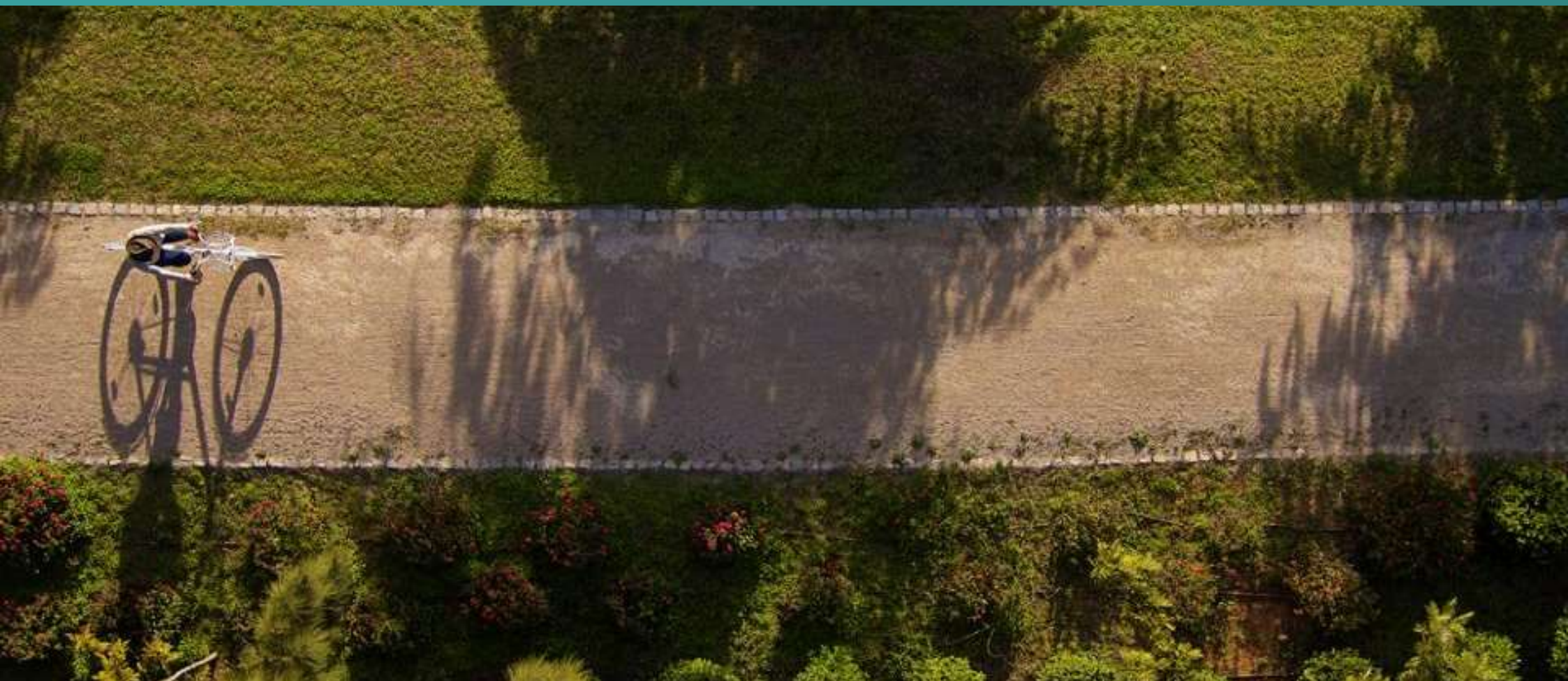
## REDE DE CICLOVIAS

25 km de extensão

110 km de arruamentos



## ...BICICLETA / REDE CICLÁVEL





## ...BICICLETA / REDE CICLÁVEL





## BICICLETA / SISTEMA DE USO PARTILHADO





## BICICLETA / SISTEMA DE USO PARTILHADO

**43**

**Estações**

**352**

**Postes de Parqueamento**

**260**

**Bicicletas**

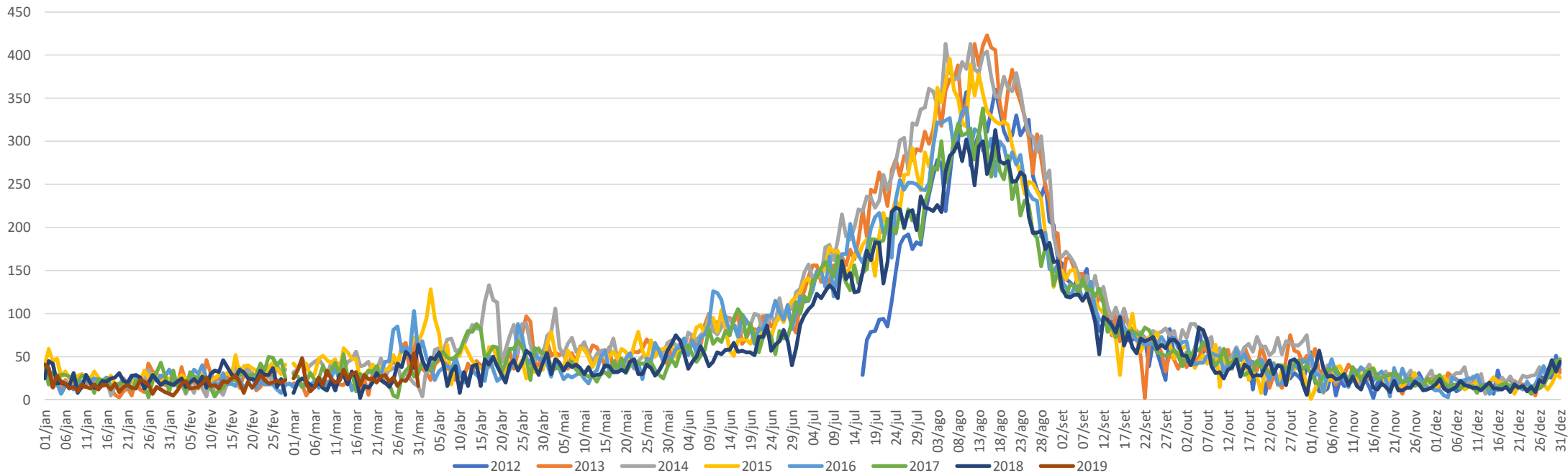
**5000**

**Cartões de Utilizador**



# BICICLETA / SISTEMA DE USO PARTILHADO

Número de Clientes VLM Public Bikes



Pico de Funcionamento - 15/08/2013

- Horário de funcionamento 7:00h – 2:00h, 18 horas de funcionamento (1.080 min)

- 423 Utilizadores; 1173 Viagens

- **Aproximadamente 1 aluguer/ min**

## BICICLETA / SISTEMA DE USO PARTILHADO

Inauguração: 15/07/2012

Viagens: **465.000**

Km percorridos: **825.000**  
(20 voltas ao planeta)

N. Util./ dia: **75**

CO<sub>2</sub> Evitado: **aprox. 60 ton**

[2012-2018]





# BICICLETA / SISTEMA DE USO PARTILHADO

## Saúde (2012 a 2018)

Utilizando a ferramenta **HEAT**, estima-se que a poupança obtida ao nível da saúde, pelo sistema **VLM PUBLIC BIKES** é da ordem dos:

**450 000 €**

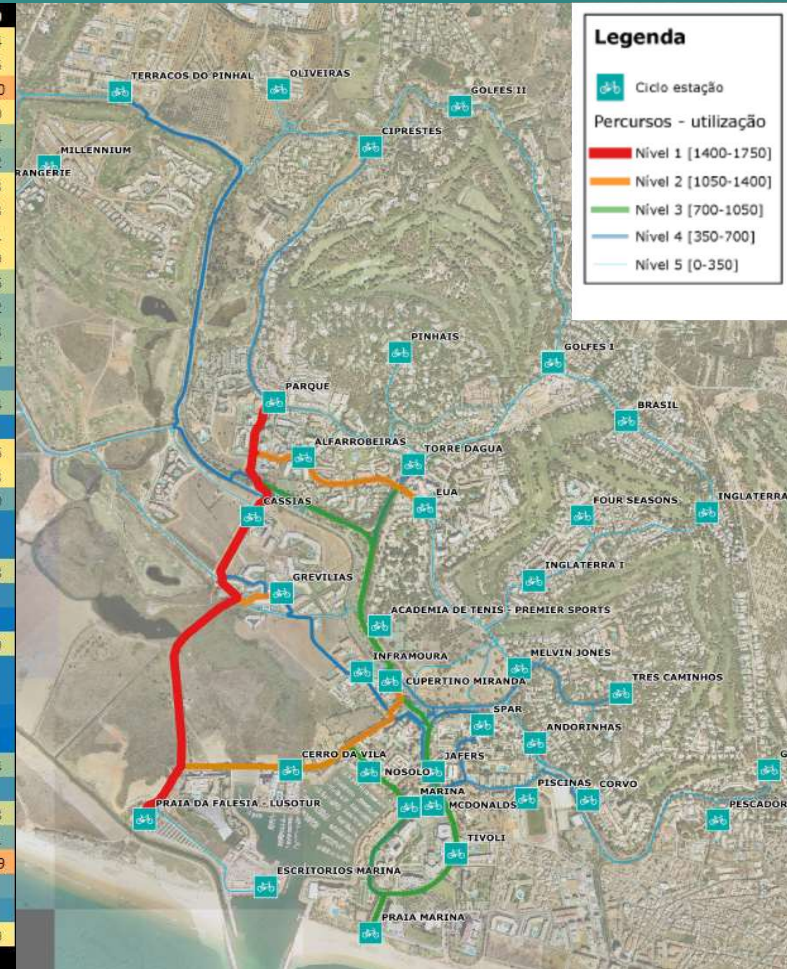
HEAT trata-se de uma ferramenta de cálculo desenvolvida pela OMS, que permite estimar o valor da redução da mortalidade que resulta da prática de caminhadas regulares ou de bicicleta e a avaliação económica do benefício gerado para a saúde. Os parâmetros padrão são válidos para o contexto europeu.





# BICICLETA / SISTEMA DE USO PARTILHADO

	1	2	3	4	5	6	7	8	9	10	11	12	13	14	15	16	17	18	19	20	21	22	23	24	25	26	27	28	29	30	31	32	33	34	35	36	37	38	39
1		467	481	259	205	76	349	251	111	237	83	142	86	85	48	87	72	127	317	102	42	147	129	50	15	294	21	76	14	54	83	157	67	136	114	35	45	77	44
2	448		224	217	628	134	415	244	90	341	57	76	73	55	36	33	47	70	244	63	14	92	65	17	12	185	10	22	9	26	29	52	121	50	50	20	12	54	45
3	399	277		561	388	123	551	502	131	346	83	125	235	176	54	145	63	729	673	83	40	254	333	36	41	842	27	94	22	89	144	184	74	132	574	87	51	305	230
4	265	263	713		196	71	285	145	70	203	57	68	38	65	19	77	31	240	292	41	33	161	212	31	23	465	15	95	15	79	128	194	50	94	201	49	35	81	50
5	232	415	403	187		102	430	102	52	156	45	64	38	33	13	38	19	109	124	22	17	53	87	14	7	160	9	19	5	15	16	27	57	62	94	16	8	48	14
6	68	113	104	70	76		66	31	51	44	21	29	16	10	21	16	7	29	63	15	7	27	15	7	2	88	2	21	5	22	13	22	29	67	18	20	6	19	12
7	194	390	440	312	399	66		188	44	228	77	120	84	86	27	88	47	247	367	60	35	170	322	45	20	484	20	60	16	60	130	177	74	66	221	59	63	92	33
8	135	233	439	154	96	39	223		33	159	28	40	35	32	25	43	29	80	162	54	18	59	85	19	17	207	14	34	8	25	37	67	22	165	93	20	22	35	53
9	126	68	107	52	73	72	40	25		56	66	96	24	18	49	14	13	24	52	3	11	13	47	7	0	21	2	15	4	8	2	5	73	29	18	3	2	11	41
10	145	238	257	124	94	36	171	126	46		78	96	146	80	30	30	50	49	214	72	21	74	74	19	5	73	10	42	4	12	25	36	42	31	59	12	15	28	39
11	69	50	96	55	42	21	72	20	53	96		55	87	58	13	65	13	26	85	11	9	17	41	5	4	28	1	15	2	3	6	7	21	49	21	7	3	18	16
12	235	56	115	92	46	25	87	26	73	98	120		40	35	70	28	22	33	98	12	18	10	39	6	2	78	3	17	1	7	12	16	30	15	24	8	9	24	12
13	104	70	246	50	26	14	88	31	27	152	83	26		42	11	27	14	16	38	9	12	10	10	1	2	10	3	5	3	1	3	6	14	14	11	5	1	19	13
14	66	61	148	51	35	13	51	35	23	73	33	42	38		12	33	26	34	90	28	21	22	10	15	3	23	8	4	5	5	4	9	42	10	16	3	1	9	14
15	57	37	46	16	12	25	28	14	40	25	28	73	10	9		4	5	10	21	4	6	2	4	1	1	8	0	12	0	1	1	1	72	20	10	2	1	29	8
16	61	39	167	93	28	9	53	37	17	25	16	22	19	21	8		18	54	169	19	20	38	16	13	8	38	7	14	3	8	19	14	16	14	37	6	3	18	14
17	91	74	71	38	15	5	39	26	11	57	8	35	21	29	6	16		26	59	36	45	11	4	34	1	10	10	5	4	3	1	6	9	9	9	2	3	20	3
18	155	99	813	225	92	30	193	74	31	57	23	36	24	17	11	40	13		76	22	12	25	51	7	4	95	8	21	6	29	73	116	36	46	99	64	31	54	56
19	375	295	659	295	107	40	375	134	47	233	69	91	34	50	23	222	54	81		40	29	102	97	31	34	105	18	51	21	13	9	34	99	33	50	22	8	63	33
20	111	91	77	45	14	11	35	42	11	42	12	10	4	15	4	20	75	28	45		29	13	6	11	0	15	10	11	8	3	4	9	6	6	11	3	1	16	10
21	31	18	44	31	8	3	112	6	4	32	5	26	5	15	2	17	55	15	11	16		5	4	43	0	10	10	5	8	0	1	4	3	3	10	10	1	13	3
22	167	96	276	170	50	22	149	69	12	71	18	19	4	11	2	36	13	24	117	9	10		50	24	34	110	23	45	15	15	11	27	16	26	8	15	11	22	3
23	254	61	312	197	84	18	307	52	30	66	21	31	9	13	3	15	14	57	95	6	9	62		22	20	129	16	37	11	14	19	42	21	32	21	17	15	19	18
24	54	20	32	40	12	3	47	19	11	16	6	49	2	21	4	5	42	6	47	13	32	17	12		5	21	26	13	22	2	3	11	2	15	13	3	3	10	5
25	17	9	51	31	8	1	21	16	1	4	3	4	1	2	1	6	2	3	27	0	1	33	9	7		37	6	5	2	1	4	5	1	14	1	5	1	5	1
26	282	233	865	470	155	59	357	201	27	71	30	57	7	13	3	31	17	124	81	17	13	118	154	46	33		40	172	66	43	30	102	83	81	21	40	28	44	19
27	31	7	24	24	5	3	35	10	1	11	1	2	2	7	1	8	12	4	13	10	6	28	8	22	5	31		12	21	9	4	7	2	5	1	4	5	4	3
28	57	18	98	117	12	19	56	41	5	26	18	22	2	3	14	17	10	34	33	8	6	57	41	12	6	182	13		34	42	26	74	30	5	3	27	17	16	3
29	20	10	21	31	4	5	18	5	2	5	6	3	2	1	1	2	3	8	13	4	4	22	13	26	2	49	15	37		19	21	33	6	1	2	5	8	4	1
30	46	21	91	75	11	12	72	12	4	8	3	6	0	2	0	10	3	34	8	3	2	8	12	4	1	32	5	50	21		13	38	20	10	2	13	11	6	0
31	90	26	153	146	6	12	122	43	2	23	7	14	2	1	1	17	2	65	8	2	1	12	14	7	4	21	5	20	20	13		45	7	41	4	57	19	38	14
32	239	70	207	233	21	12	191	68	5	35	8	15	4	2	1	15	4	107	19	4	7	22	29	9	7	65	5	54	27	25	43		17	19	7	90	57	28	6
33	61	103	68	53	32	22	69	27	85	63	38	56	25	58	65	19	7	29	109	11	8	9	20	4	2	64	3	20	3	11	8	18		26	57	5	1	10	18
34	136	59	133	77	67	78	77	129	25	61	46	14	15	11	12	14	6	36	40	7	5	25	33	13	8	88	4	17	4	11	22	25	19		19	11	3	73	11
35	121	68	559	207	112	21	159	108	36	52	18	28	19	6	16	28	7	101	53	13	12	10	21	22	3	31	2	5	2	5	7	13	47	20		7	5	30	239
36	48	19	109	83	13	20	60	22	11	15	5	4	2	1	2	9	1	63	22	4	12	11	14	3	1	29	4	20	6	13	49	70	4	4	7		42	17	9
37	54	19	62	56	2	3	49	25	1	7	3	4	2	0	0	0	3	26	8	0	1	14	11	5	4	19	4	27	8	8	19	59	2	2	3	50		9	6
38	76	85	192	93	77	25	85	51	16	56	15	19	15	18	20	20	12	54	68	10	11	26	39	11	6	51	4	11	2	8	26	22	17	60	36	13	15		30
39	57	41	157	48	23	12	42	52	28	47	9	12	11	10	17	10	4	35	51	4	8	6	18	4	2	29	3	10	0	5	28	11	21	16	261	10	3	21	

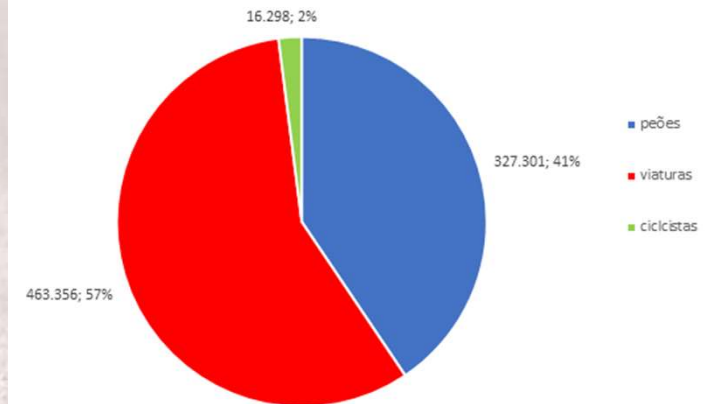




# MONITORIZAÇÃO MODOS MOBILIDADE



PARTILHA MODAL - AV. MARINA  
15/07/2018-15/08/2018





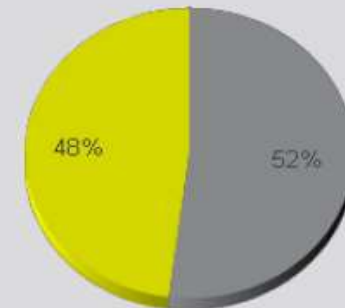
# BICICLETA / MONITORIZAÇÃO MODOS MOBILIDADE



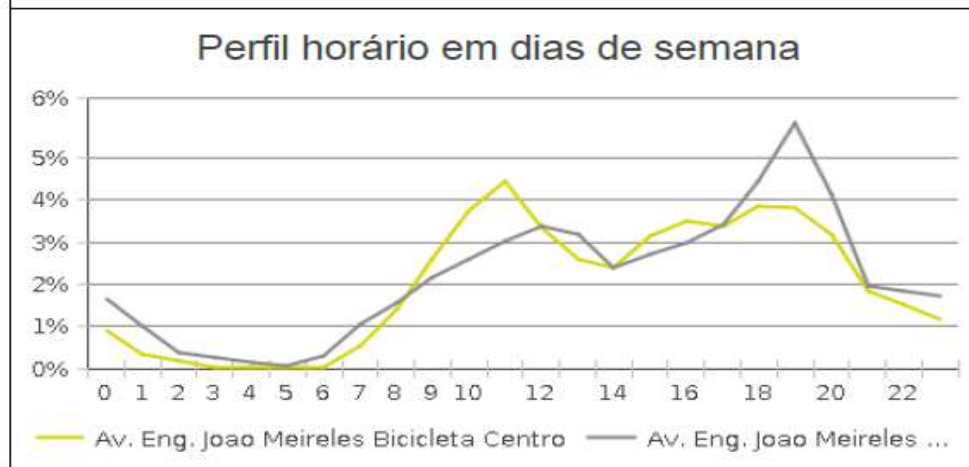
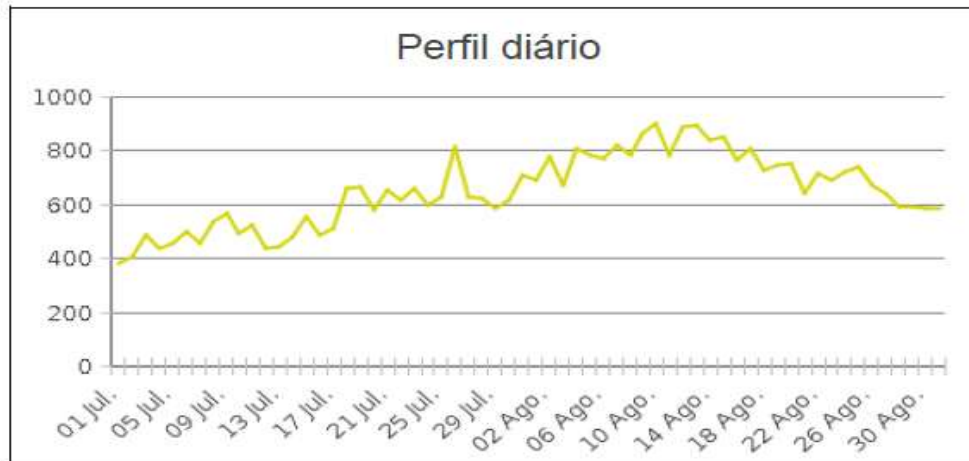
## Principais informações

- Tráfego total para o período analisado: 40.341
- Média diária: 651
  - Dias da semana: 654 / Dias de final de semana: 643
- Dia da semana mais frequentado: Quarta-feira
- Dias mais frequentados no período analisado:
  1. Quinta-feira, 10 de Agosto de 2017 (903)
  2. Domingo, 13 de Agosto de 2017 (893)
  3. Sábado, 12 de Agosto de 2017 (890)
- Distribuição por direção:

- Centro: 48%
- Periferia: 52%



# BICICLETA / MONITORIZAÇÃO MODOS MOBILIDADE





# BICICLETA / MONITORIZAÇÃO MODOS MOBILIDADE



SINISTRALIDADE					
Ano	Total acidentes	Envolvendo velocípedes (colisão)		Feridos Leves	Danos
2012	190	6	3,2%	6	0
2013	216	4	1,9%	2	2
2014	217	4	1,8%	4	1
2015	230	6	2,6%	3	3
2016	239	2	0,8%	0	2



# ...BICICLETA EM MEIO URBANO

Portugal  
P

PORTUGAL ECONOMIA MUNDO CULTURA DESPORTO CIÊNCIA TEC  
POLÍTICA SOCIEDADE EDUCAÇÃO SAÚDE LOCAL JUSTIÇA

VILAMOURA  
**A bicicleta chic rivaliza no Algarve com os carros topo de gama**







*Não nasci aqui,  
mas sou de cá.*



**VILA  
MOURA  
CYCLE  
CHIC.**

Em Vilamoura, acessibilidade  
e segurança

Vilamoura inspira!



I WASN'T BORN HERE  
BUT IT'S WHERE I BELONG





# ...BICICLETA / VELO-CITY 2019

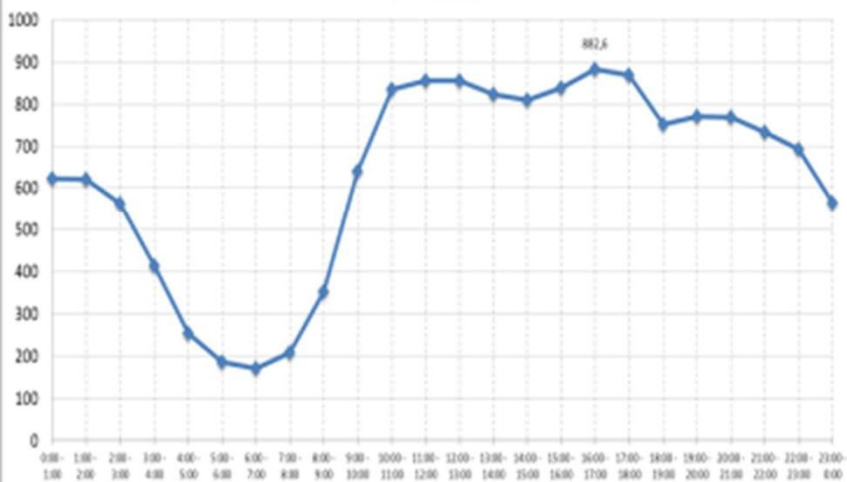


# GESTÃO DE TRÁFEGO

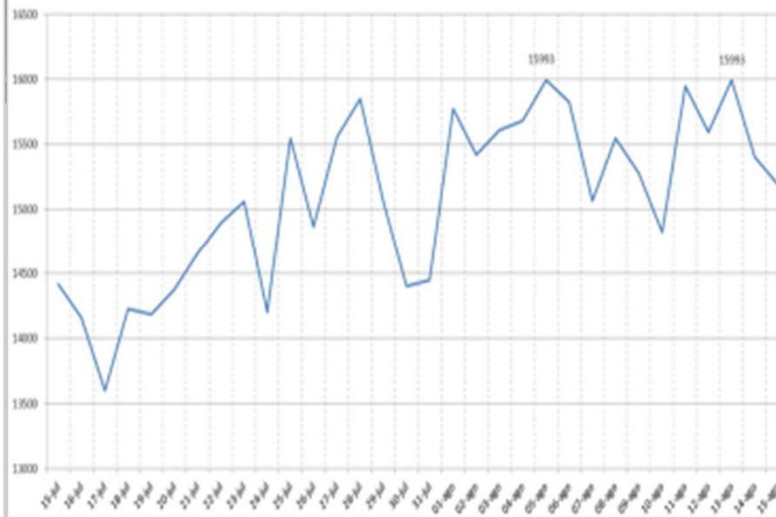




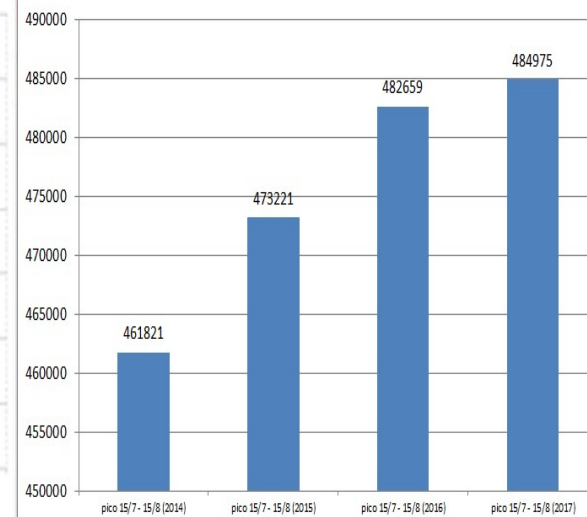
Solicitação Média Veículos/Hora no Centro de Vilamoura - 15 de julho a 15 de agosto 2016



Solicitação Veículos/Dia no Centro de Vilamoura - 15 de julho a 15 de agosto de 2016

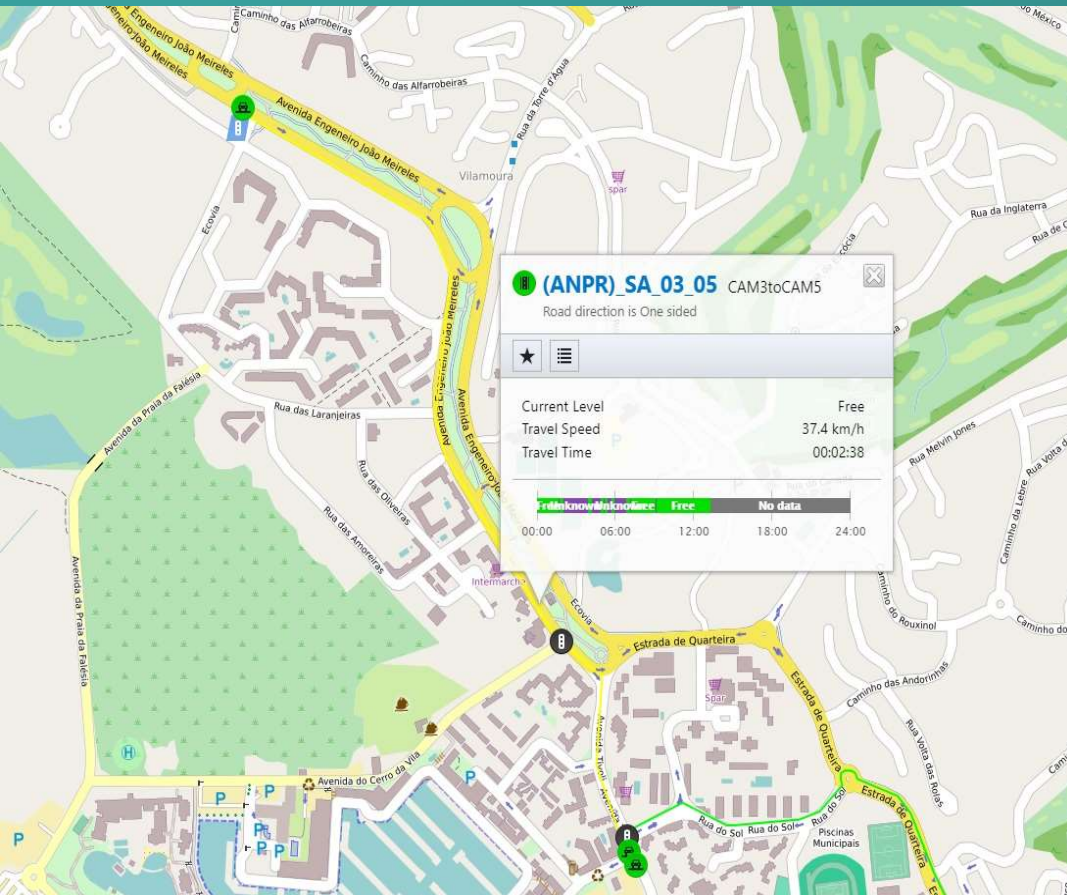


Total Veículos





# SISTEMA INTEGRADO DE GESTÃO DE TRÁFEGO





# CONTROLO DE ACESSOS – CENTRO

**Comparação de 2 fins de semana consecutivos de Agosto (19:00h e a 00:00h):**

- 4,5 e 6 (controlo de acessos ligado)

10.310 veículos

- 11, 12 e 13 (controlo de acessos desligado)

9.473 veículos

O controlo de acessos permite a melhoria do desempenho do trânsito em cerca de:

- 56 viaturas/hora
- Por Noite (+ 280 viaturas → menos 1.5km fila)



# MOBILIDADE ELÉTRICA



# MOBILIDADE ELÉTRICA / ESTRATÉGIA



**Carregadores semirrápidos (2x22kW) – comércio e serviços**

**Carregador rápido (1x50kW+1x22kW) – vias distribuidoras**

**Carregadores normais – zonas residenciais (2.<sup>a</sup> fase)**



 Semi-Rápido

**5**  
**Carregadores semirrápidos**

**1**  
**Carregador rápido**

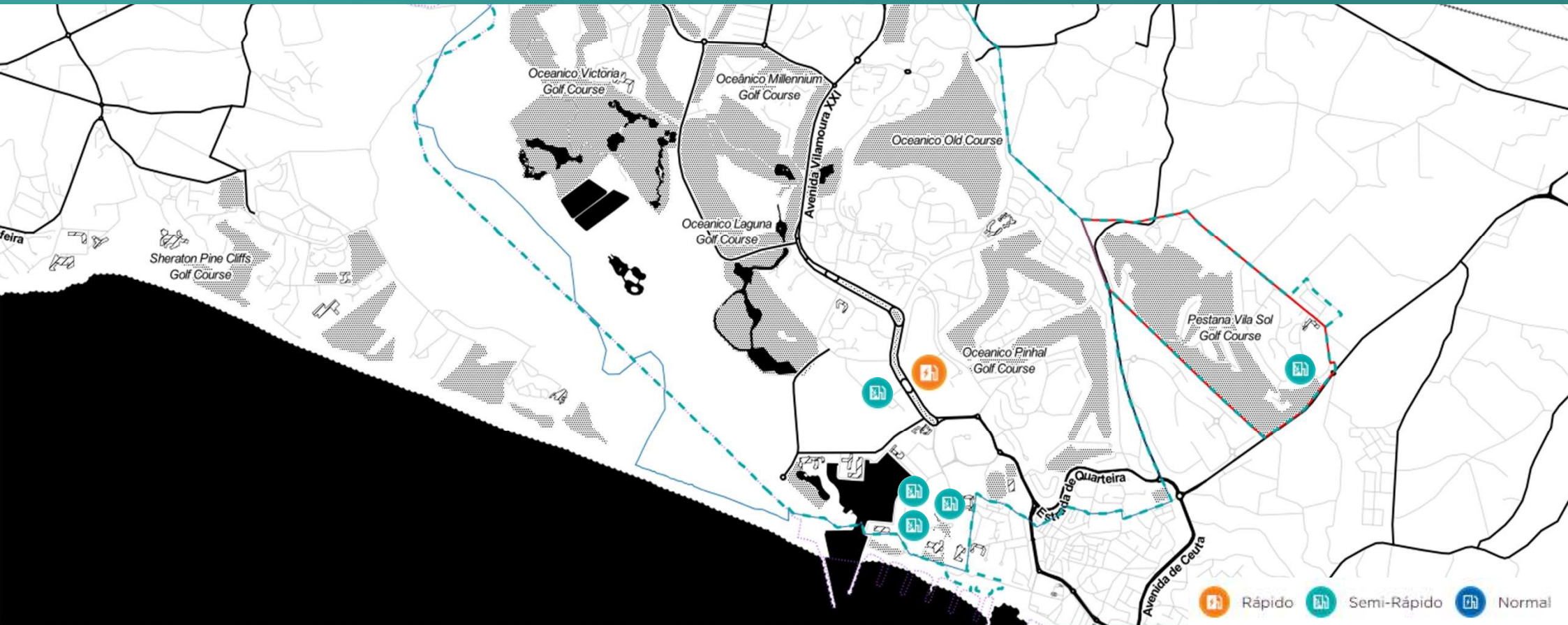
**12**  
**Viaturas servidas por hora**



 Rápido



# MOBILIDADE ELÉTRICA



# PROJETOS FUTUROS



# PROJETOS FUTUROS



# CIDADE LACUSTRE

# PROJETOS FUTUROS

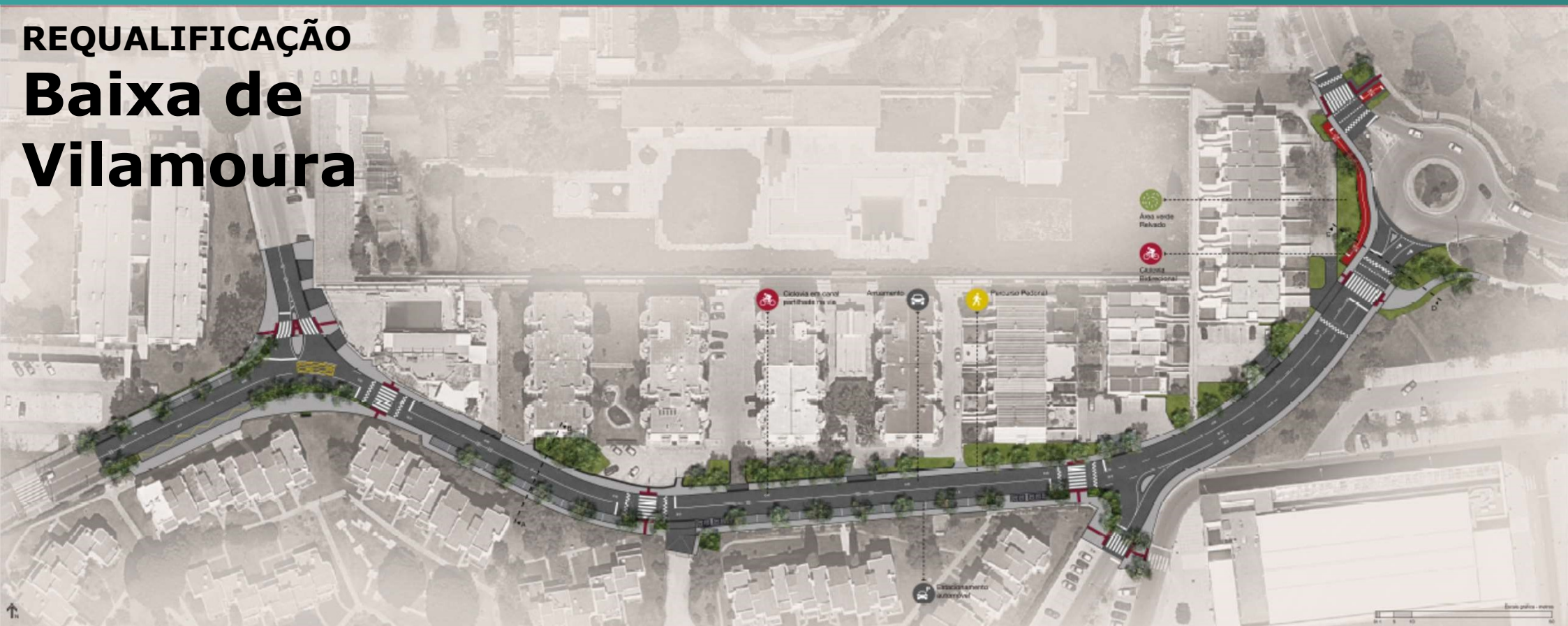


## REQUALIFICAÇÃO Baixa de Vilamoura



# PROJETOS FUTUROS

## REQUALIFICAÇÃO Baixa de Vilamoura



# PROJETOS FUTUROS



## REQUALIFICAÇÃO Baixa de Vilamoura



# PROJETOS FUTUROS

Professor Gonçalo  
ESCOLA PASSOS MANUEL  
2º CICLO

**O DESAFIO DO CLIMA**

TEMPO DE JOGO  
**15:00**  
SUSPENDER

AJUDA

JOGADOR  
Simão M  
0 PTS

Mariana M  
0 PTS

Simão M  
0 PTS

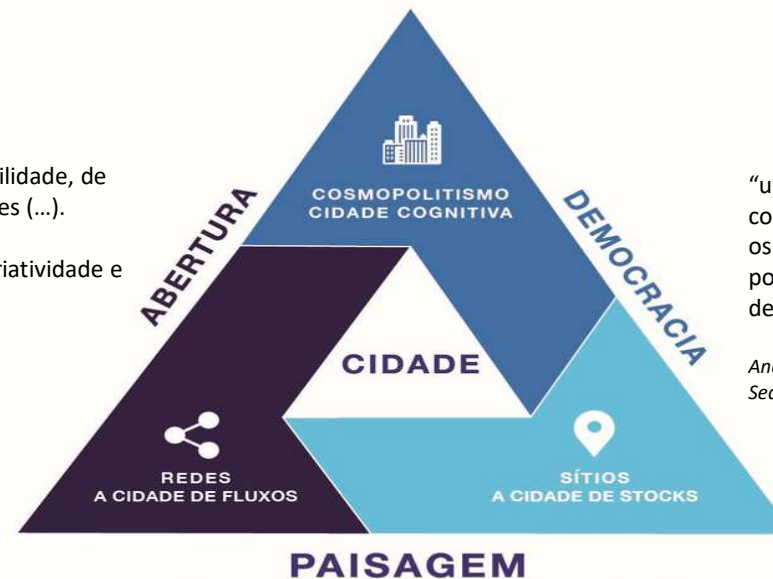
Duarte D.  
0 PTS

Rodrigo C.  
0 PTS

# NOTA FINAL



A alma da cidade e, designadamente, o seu espírito cosmopolita “sustenta a cidade cognitiva, a cidade que pensa, intui e sente”.  
Dá-lhe um sentido, estrutura, comportamentos, normas e convenções sociais.



O triângulo de entendimento da Cidade (Ferrão, 2003)

“A paisagem da cidade assume-se como resultado da junção dos seus sítios com as suas redes, sendo a infraestrutura que sustenta a cidade cosmopolita”

João Seixas  
Geógrafo e Economista

“A abertura da cidade mostra as suas condições de acessibilidade, de mobilidade e de conectividade, nas mais variadas dimensões (...).

A abertura da Cidade reflete, sem dúvida, o potencial de criatividade e inovação que cada aglomeração urbana possui”

João Seixas  
Geógrafo e Economista

“A vida da cidade é personificada nas suas redes ou fluxos (como o sangue de um ser vivo): as infraestruturas diversas, as redes de mobilidade, redes sociais, os ecossistemas naturais.”

“um país que não tem a capacidade de dignificar, respeitar e ter uma consideração especial por todos os seus cidadãos mais vulneráveis, entre os quais se incluem as pessoas com deficiência, não é um país que se possa levar a sério, não é um país verdadeiramente democrático e desenvolvido”

Ana Sofia Antunes  
Secretária de Estado da Inclusão das Pessoas com Deficiência

“O corpo da cidade são os seus sítios: os solos, os bairros, as ruas, os espaços públicos (...). Este é o espaço urbano, nas suas múltiplas escalas, entendido nas suas formas essencialmente clássicas.”

**OBRIGADO !**

**pauloreis@inframoura.pt**